

L'association C'Possible recherche 150 nouveaux bénévoles et lance une dizaine de partenariats entre lycées et entreprises en faveur de la réussite des jeunes des lycées professionnels.

C'Possible a pour conviction « *que chaque jeune a du potentiel et peut trouver sa place dans l'entreprise et la société* » précise Jean-Louis Martin, délégué régional.

L'association réalise 3 actions concrètes : **actions collectives** (Ateliers Repères) pour ouvrir les horizons des élèves et les sensibiliser aux codes de l'entreprise, aux valeurs de la société et à la culture ; **mentorat individuel** pour permettre à chacun de développer la confiance en soi et de se projeter dans son avenir, construction de « **Triangles Des Possibles** » partenariats tripartites entre lycées et entreprise pour favoriser l'intégration des jeunes dans le monde professionnel.

INVITATION REPORTAGE TERRAIN

Vous êtes invités à participer au petit-déjeuner/ échanges organisé le **4 novembre 2025**, en présence de Philippe Varin, président de l'Association, chez **SPACES, Tour To-Lyon, 49 blvd Marius Vivier Merle (69003) de 8h30 à 10h** en présence des acteurs rhodaniens engagés dans la réussite des jeunes des lycées professionnels: institutionnels (Rectorat, CCI et MEDEF Région AURA, France Travail) et entreprises partenaires, notamment la SNCF et sa Fondation, Groupe Accor, TotalEnergies, Saint Gobain, Clariane, La Fondation Adecco, Manpower, Quartiers d'Affaires..., les lycées partenaires et les bénévoles C'Possible.

Les annonces qui seront faites à cette occasion :

1 : De nouveaux partenariats entre lycées, entreprises et C'possible : C'Possible annoncera le lancement d'une dizaine de « Triangles des Possibles ». Ces partenariats tripartites ont pour objectif de favoriser l'insertion professionnelle des jeunes lycéens. Un « Triangle » prend la forme d'un parrainage de classe avec des visites de sites, des présentations de métiers, des ateliers-repères réalisés par les collaborateurs de l'entreprise et organisés par C'Possible. Il pourra évoluer vers une offre de stage, du mentorat individuel, des journées d'immersion pour les élèves et vers une collaboration étroite avec les équipes pédagogiques des lycées professionnels.

2 : Un besoin urgent de 150 nouveaux bénévoles : pour l'année scolaire 2025-2026, C'Possible recherche des bénévoles dans 6 départements : **l'Ain** (La Boisse) **la Drôme** (Montélimar, Valence), **Haute-Savoie** (Annecy) **la Loire** (Saint Etienne), **le Rhône** (Meyzieu, Brignais, Givors, Vaulx-en-Velin, Villeurbanne Rillieux-la-Pape), **le Puy-de-Dôme** (Clermont Ferrand) et **la Savoie** (Chambéry).

Un reportage terrain vous est également proposé à 14h30 au lycée Alfred de Musset, 128 rue Poudrette, 69100 Villeurbanne : vous pourrez voir des lycéens en seconde PMIA (Pilotage d'installations automatisées) participer à un atelier « simulation d'entretien » animés par deux salariés (RH) de l'entreprise SNCF, partenaire historique de l'association désormais investi dans le cadre des Triangles des Possibles.



C'Possible en un coup d'oeil !

Qui sommes-nous ?

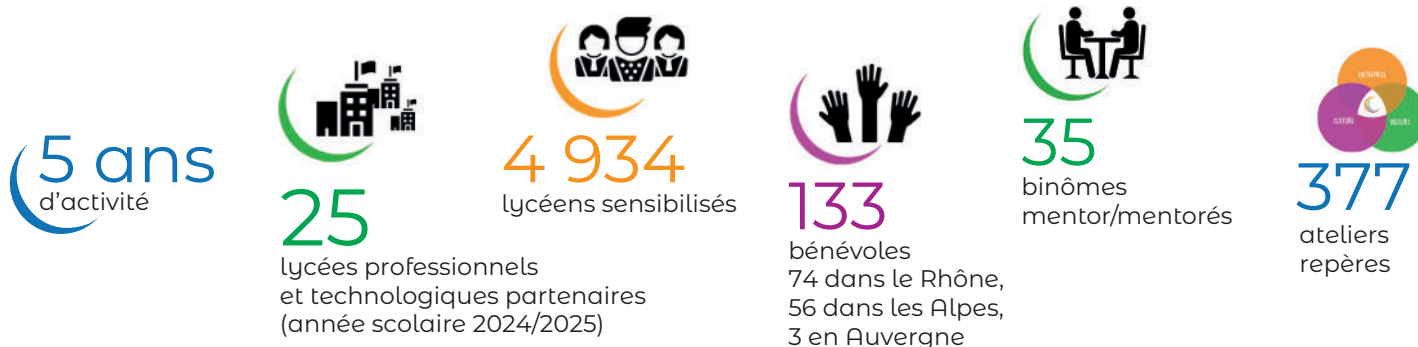
L'association **C'Possible** agit en faveur de la réussite scolaire et de l'insertion des jeunes issus des lycées professionnels et technologiques.

Conventionnée par le ministère de L'Éducation nationale, elle est déjà présente dans **180 lycées** et s'appuie sur un réseau de plus de **600 bénévoles**. C'Possible a pour ambition de donner à ces jeunes toutes les chances de réussir grâce à un programme en trois volets :

- **Actions collectives** (« Ateliers Repères ») pour ouvrir les horizons des élèves et les sensibiliser aux valeurs de la société, à la culture, aux codes de l'entreprise ;
- **Mentorat individuel** pour permettre à chacun de développer la confiance en soi et de se projeter dans son avenir ;
- **Partenariats tripartites** (« Triangles des Possibles ») avec les lycées et les entreprises pour favoriser l'intégration des jeunes dans le monde professionnel.

Active dans **7 régions** (Ile-de-France, Pays de la Loire, Hauts-de-France, Auvergne-Rhône-Alpes, Grand Est, Normandie, Bourgogne-Franche-Comté), l'association ambitionne d'étendre son maillage territorial dans les cinq prochaines années.

C'Possible dans la région AURA



Notre approche

L'association met la qualité au cœur de ses actions. Pilotés par le siège, nos programmes s'inscrivent dans une démarche d'amélioration continue nourrie par les expériences des antennes en régions.

Notre Comité scientifique et déontologique éclaire les actions de C'Possible. Notre Comité de soutien nous permet de mobiliser des acteurs économiques prêts à s'engager sur les problématiques d'insertion, de découvertes des métiers, etc.

Les valeurs que nous portons et avons à coeur de transmettre :

CONFIANCE

AUDACE

RESPECT

EXIGENCE